



Produktkatalog – Inhaltsverzeichnis

Infrarot-Heizplatten.....	Seite 2
Indirekte Beleuchtung.....	Seite 6
LED-Lichtrahmen.....	Seite 8
Metallrahmen mit LED-Spots.....	Seite 9
Stand-Rollsystem.....	Seite 11
Powerheizer.....	Seite 12
Schreibtischheizung.....	Seite 13
Fußheizung.....	Seite 14
Zubehör.....	Seite 15
Thermostate.....	Seite 16
Unser Prinzip.....	Seite 20



Infrarot-Heizplatten

Für ein warmes und gemütliches Zuhause

Unsere Infrarot-Heizungen lassen sich individuell an alle Gegebenheiten anpassen und bieten als raumintegrierte Wand- oder Deckenheizung optimale Lösungen für jeden Anspruch. Für unsere Infrarot-Heizsysteme wird lediglich das 230 Volt Hausstromnetz benötigt. Unabhängig, ob Sie eine alte Heizung ohne viel Aufwand ersetzen möchten, eine moderne Zusatzheizung suchen oder für Ihr neues Haus eine effiziente und umweltschonende Heizung einsetzen wollen, lassen Sie sich vorab von einem Experten über die Infrarot-Technologie beraten.



Wandmontage

Infrarotheizungen mit Bild liegen im Trend. Machen Sie aus Ihrer Heizung einen persönlichen Blickfang mit einem individuellen Bildmotiv. Die Infrarot-Heizplatten eignen sich aufgrund ihrer ebenen Oberfläche optimal. Wir bringen Ihr Wunschmotiv, eine RAL Farbe nach Wahl oder Ihr Wunschdekor mit einer hochwertigen und langlebigen Pulverbeschichtung auf die Infrarot-Heizplatte. Ihrer Kreativität sind (fast) keine Grenzen gesetzt.



Deckenmontage

Bei einer Deckenheizung mit Infrarottechnologie verbreitet sich die Wärme von oben herab gleichmäßig im Raum. Das hat den Vorteil, dass sich auch der Fußboden und die Wände angenehm erwärmen. Durch die platzsparende Anbringung an der Decke, eignet sich die Infrarot-Deckenheizung auch ideal für kleine und verwinkelte Räume.

Einer der größten Vorteile ist die Sofortwärme, denn nach kürzester Zeit ist eine angenehme Wärme spürbar. Die Wärmestrahlung durchdringt die Luft und erwärmt Objekte und alle Personen im Raum.

Die Infrarot-Heizplatten können ganz einfach an jeder Wand und Decke montiert werden. Einzig ein 230V Stromanschluss muss verfügbar sein. Gerade in der heutigen Zeit, in der die Heizkosten stetig steigen, sind Infrarot-Heizplatten eine umweltfreundliche und effiziente Möglichkeit zu heizen.

Größentabelle		
Bezeichnung	Maße in mm	Gewicht in kg
W170	420 x 600 x 25,5	6
W350	800 x 600 x 25,5	10
W450	1050 x 600 x 25,5	13
W550	1250 x 600 x 25,5	15
W620	1400 x 600 x 25,5	16
W700	1600 x 600 x 25,5	18
W800	1800 x 600 x 25,5	20
W350S	1200 x 420 x 25,5	11

*13 Jahre Garantie auf unsere Infrarot-Heizplatten

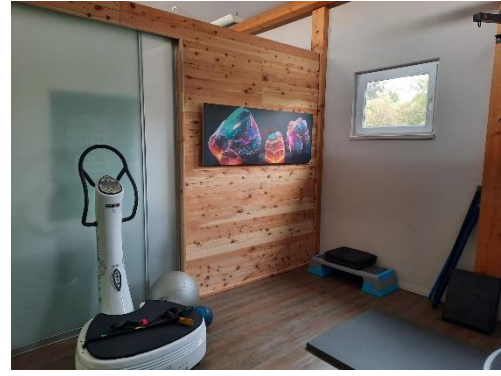
Gestaltungsmöglichkeiten

Heutzutage spielt Individualität für den Wohlfühlfaktor eine große Rolle. Unsere Heizungen sind optisch nach Ihren Wünschen gestaltbar. Wir bieten eine große Palette an Motiven und Dekoren an, aber bringen auch Ihr Lieblingsbild oder ein Erinnerungsfoto auf Ihre ganz persönliche Heizung auf. Mit der patentierten Dekorpulverbeschichtung „CHAMOTEC“ der Firma WOBEC Design GmbH machen wir Ihre neue Infrarotheizung zu einem Highlight in jedem Raum.





Infrarotheizung mit Bild & indirekter Beleuchtung



Infrarotheizung in einer Physiotherapie



Seitenansicht Infrarotheizung mit Bild



Wandmontage in einem Bad



Mit Bild als Tür getarnt



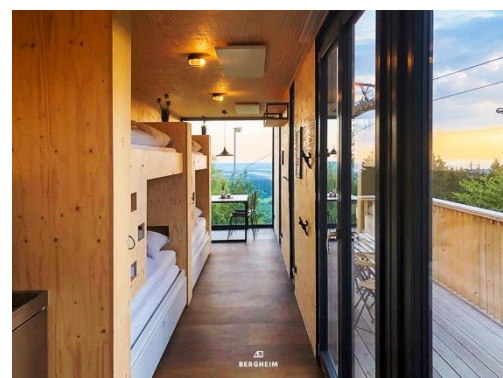
Mit RAL-Farbe auf Wunsch



Deckenmontage



Deckenmontage im Wohnzimmer



Deckenmontage in einem Container-Loft



Deckenmontage von mehreren Infrarotheizungen in Standard weiß in einem Kindergarten



Unendlich viele Anbringungs- und Gestaltungsmöglichkeiten



Infrarotheizungen für punktuelle Wärme in einem Raum oder als Vollheizsystem im ganzen Haus

Indirekte Beleuchtung

Für ein stilvolles Ambiente



Die indirekte Beleuchtung für die **wavlex**® Infrarotheizungen sorgt für eine angenehme Stimmung für das perfekte Wohlfühlklima im Raum. Dimmbar ist sie mithilfe einer Fernbedienung. Kombinieren Sie Wärme und Licht.
Diese Beleuchtung ist auch nachträglich an unsere Infrarotheizungen montierbar.

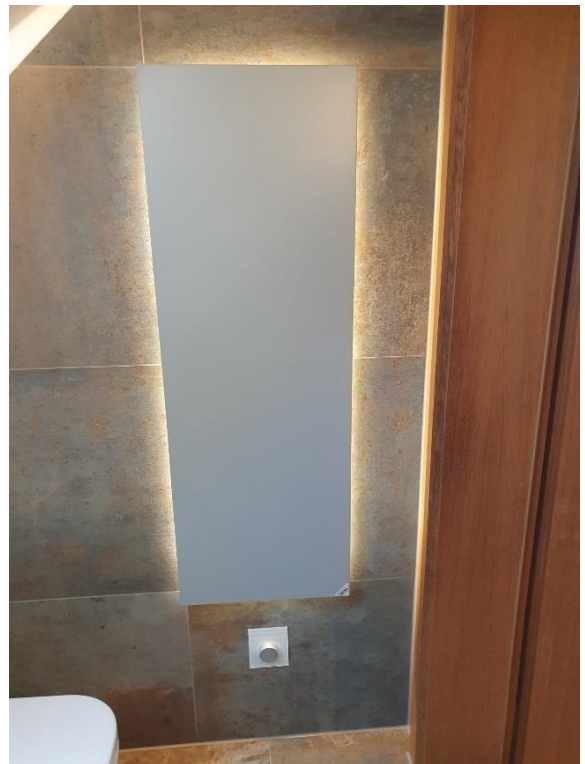
Technische Daten

Material	Alurahmen mit LEDs, Bänder versiegelt
Spannung	24 V Netzteil
Verbrauch	20 – 50 Watt, 10 Watt/pro lfd.m.
Lichtfarbe	2.700 – 6.000 Kelvin, dimmbar

Die indirekte Beleuchtung ist ein Zubehör-Set für die wavlex® Infrarot-Flachheizungen. Verleihen Sie Ihrem Raum einen unvergleichlichen Charme mit der passenden Hintergrundbeleuchtung für jeden Anlass.

Ein Produkt aus eigener Entwicklung und regionaler Fertigung. Für Langlebigkeit ist der Aluminium-Rahmen mit den LEDs durch eine Versiegelung geschützt.





Infrarotheizungen mit indirekter Beleuchtung in Bädern als Wandmontage



LED-Rahmen aus eigener Herstellung

Lichtrahmen

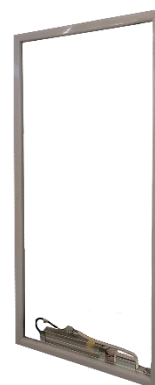
Für eine angenehme Beleuchtung

Unsere Lichtrahmen schaffen ein angenehmes Ambiente mit verschiedenen Helligkeitsstufen für das perfekte Wohlfühlklima im Raum. Dimmbar von warmweiß auf kaltweiß mithilfe einer Fernbedienung. Das schlanke Design der Lichtrahmen läuft entlang des Rands der Infrarot-Flachheizkörper.

Diese Beleuchtung ist auch nachträglich an unsere Infrarotheizungen montierbar.

Technische Daten

Material	Kunststoff
Spannung	230 V
Verbrauch	7,5 W + 7,5 W pro/m-pro/Lichtfarbe
Lichtstrom	1.200 LM/m
Maße	2,8 cm x 2,8 cm, umlaufend
Lichtfarbe	2.200– 6.500 Kelvin, warmweiß-kaltweiß



Befestigung:

bei Wandmontage -> mit Magneten an Heizplatte

bei Deckenmontage -> aufgelegt auf die Heizplatte



Metallrahmen mit LED Spots

Für eine direkte Beleuchtung

Das elegante Design der Lichtrahmen aus Metall mit integrierten LED Strahlern passt sich perfekt an unsere Infrarotheizungen an. Je nach Größe der Infrarotheizung, sind 4 bis 8 LED Strahler integriert, die in Ihrem Raum eine sanfte und für jede Tätigkeit angenehme Beleuchtung schaffen. Unsere Metallrahmen werden individuell gefertigt und sind in sämtlichen RAL-Farben und mit verschiedenen Dekoren lieferbar.

Technische Daten

Material	Metall, pulverbeschichtet
Spannung	230 V
Verbrauch	5 Watt pro LED Strahler
Lichtstrom	380 Lumen
Farbe	RAL-Farbe / Dekor nach Wunsch

Infrarotheizungen mit direkter Beleuchtung – LED Spots





Infrarotheizungen mit direkter Beleuchtung – mit Dekor Wurzelholz



Infrarotheizungen mit direkter Beleuchtung – in RAL9010 Reinweiß matt



Stand-Rollsystem

Ein mobiles Heizsystem für Zuhause

Als Zusatz für die **wavlex**® Infrarot-Heizplatten bauen wir auf Wunsch mobile Rollsysteme. So können einzelne Infrarotheizungen beliebig in verschiedenen Räumen eingesetzt werden. Das Rollsystem bietet sich besonders in Räumen an, wo sich keine Möglichkeit für eine Wand -oder Deckenmontage findet oder als punktgenaue, aber bewegliche Wärmequelle (z.B. im Bad oder Arbeitszimmer).

Technische Daten

Material	2 Metallfüße mit 4 Lenkrollen und eine 12mm Multiplex-Melaminplatte
Farben	Metallfüße DB703, pulverbeschichtet Lenkrollen in chrom Melaminplatte in weiß



wavlex® Powerheizer

Für Wärme am Arbeitsplatz

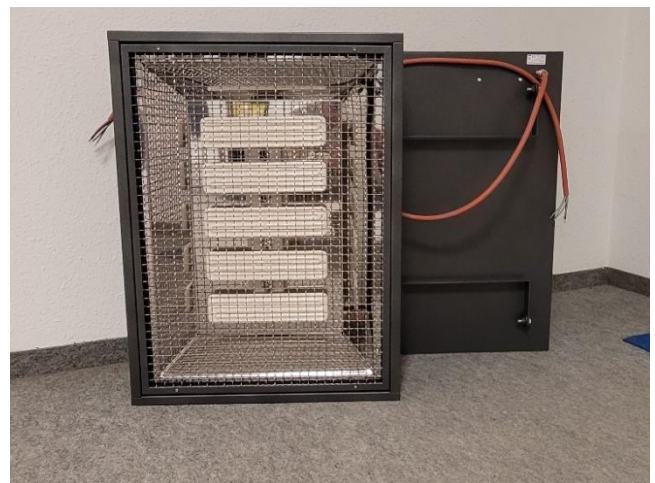
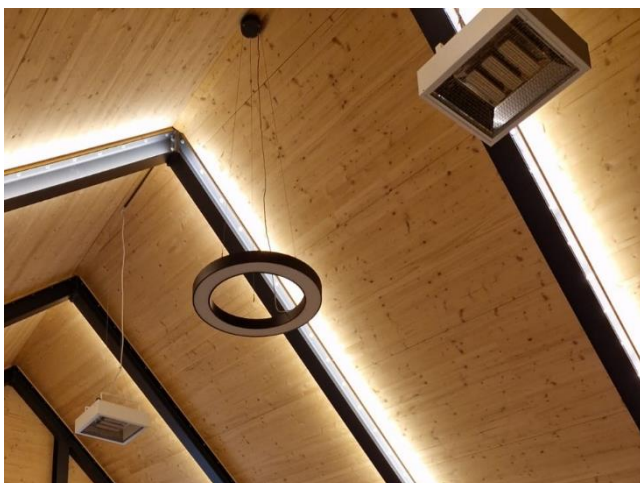


Der **wavlex® Powerheizer** ist ein Infrarot-Dunkelstrahler, welcher für Werkstätten, Produktionshallen, Lagerhallen, Sporthallen, etc., mit einer Mindestdeckenhöhe von 3 Metern als Zonen- oder Vollheizsystem geeignet ist.

Die Leistung des Infrarot-Heizers beträgt 3.000 Watt, aufgeteilt auf 5 Heizelemente und ansteuerbar in 3 Heizstufen, über ein 5-poliges Kabel. Für direkte Wand- oder Deckenmontage sind Befestigungsbügel enthalten. Hochwertiges Material, Langlebigkeit und Heizeffizienz zeichnen den **wavlex® Powerheizer** aus eigener Entwicklung aus. Auf Anfrage in verschiedenen Farben erhältlich.

Technische Daten

Material	Stahlblechgehäuse mit verzinktem Schutzgitter
Spannung	230 V / 50 Hz
Schutzart	IP30, Festanschluss
Zertifikat	CE-Kennzeichnung, Made in Germany
Leistung	3.000 Watt, 5 Heizelemente
Oberflächentemperatur	150° C
Maße	54 x 73 x 14,5 cm
Gewicht	17 kg
Farbe	DB703 anthrazit-eisenglimmer matt, pulverbeschichtet



Schreibtischheizungen

Wärme bei der Arbeit

Unsere Firma bietet noch weitere Produkte und weiteres Zubehör für Ihre neue Infrarotheizung an, um Ihr Zuhause einmalig gemütlich und einzigartig zu gestalten. Infrarot ist die Heizung der Zukunft.

Ein MUSS für jedes Büro und Homeoffice.
Kalte Beine und Füße bei der Arbeit gibt es nicht mehr mit einer Schreibtischheizung von **wavlex®**.
Die Infrarotheizung ist sehr sparsam im Verbrauch und passt unter jeden Schreibtisch, an das Rückteil oder direkt unter die Arbeitsplatte. Frieren im Office war gestern.



Technische Daten

Material	Stahlblech, pulverbeschichtet
Größe	265 x 650 x 30 mm
Gewicht	Ca. 6 kg
Verbrauch	90 Watt
Farbe	DB703 Eisenglimmer-Grau



Fußheizung

Nie mehr kalte Füße bei der Arbeit

Ein Produkt speziell gegen kalte Füße und Beine am Arbeitsplatz. Geeignet ist unsere Fußheizung für stehende Tätigkeiten in kühleren Umgebungen z.B. für Werkstätten, Außenverkaufsstände und Arbeitsstände in Hallen. Die 150 Watt Infrarotheizung besteht aus einem Aluminium-Riffelblech, der Rahmen aus schlagfestem Kunststoff (befahrbar).

Technische Daten

Bezeichnung	Material	Maße in mm
Fußheizung 150 Watt	Aluminium	355 x 860 x 25
Rahmen-Set für Fußheizung	Kunststoff	740 x 1.250 x 25



Zubehör

Für jeden gibt es die richtige Lösung

Handtuchhalter

Zum Trocknen und Aufbewahren Ihrer Duschtücher eignet sich unser Handtuchhalter aus Edelstahl.

Dieser ist ganz einfach und auch nachträglich an Ihre Infrarotheizung im Bad anzubringen. Hüllen Sie sich in ein warmes, flauschiges Duschtuch nach jedem Bad und nach jeder Dusche.



Thermostate

Eine Steuerung nach Ihren Wünschen

Natürlich darf für ein effizientes Heizsystem die Steuerung nicht fehlen. Wir bieten eine Vielzahl an Steuerungen und Thermostaten für unsere Infrarotheizungen. Dabei beraten wir Sie über die Einsatzmöglichkeiten und Bedienung.



EB-BT710



EB-BT7



EB-BT001

oder



EB-BT002

oder



EB-BT003



EB-BT010



EB-PT14-P
EB-PH-ET14 **NEU**



EB-PT22



EB-PT712



EB-PH-CJ39-WIFI



EB-PH-ET7-V



EB-PH-SP1



EB-PH-SP2



EB-PH-SP3

Je nach Möglichkeiten und Ihren Bedürfnissen bieten wir einfache Steckdosenthermostate für eine schnelle Installation oder programmierbare eingebaute Thermostate bis hin zu Funk-Kombinationen und Smart Home Steuerungen an.



Wir finden nicht eine passende, sondern die richtige Lösung für Sie
Flexibel – Individuell – Persönlich

Unser Prinzip ist es, für jeden Kunden die richtige Lösung zu finden.
Wir sehen uns nicht nur als Hersteller von Infrarot-Heiztechnik, sondern als
Kompetenzzentrum für Infrarot. Was kaum ein anderer Hersteller zugeben möchte, es gibt
auch für Infrarot-Heiztechnik gewisse Grenzen in der Anwendung, und genau hier möchten
wir Sie über alle Möglichkeiten beraten.

Gesund für Sie – Ökologisch gut – Ökonomisch lohnend

Wir informieren, planen und produzieren kundenspezifisch,
dabei berücksichtigen wir Wünsche und Möglichkeiten.

Durch jahrelange Erfahrung und ausgereifter Entwicklung geben wir mittlerweile **13 Jahre**
Garantie auf unsere Infrarotheizungen. Wir planen für Sie und mit Ihnen zusammen und
erstellen für jeden Kunden eine individuelle Wärmeplanung.





Referenzen und weitere Kundenbilder

